

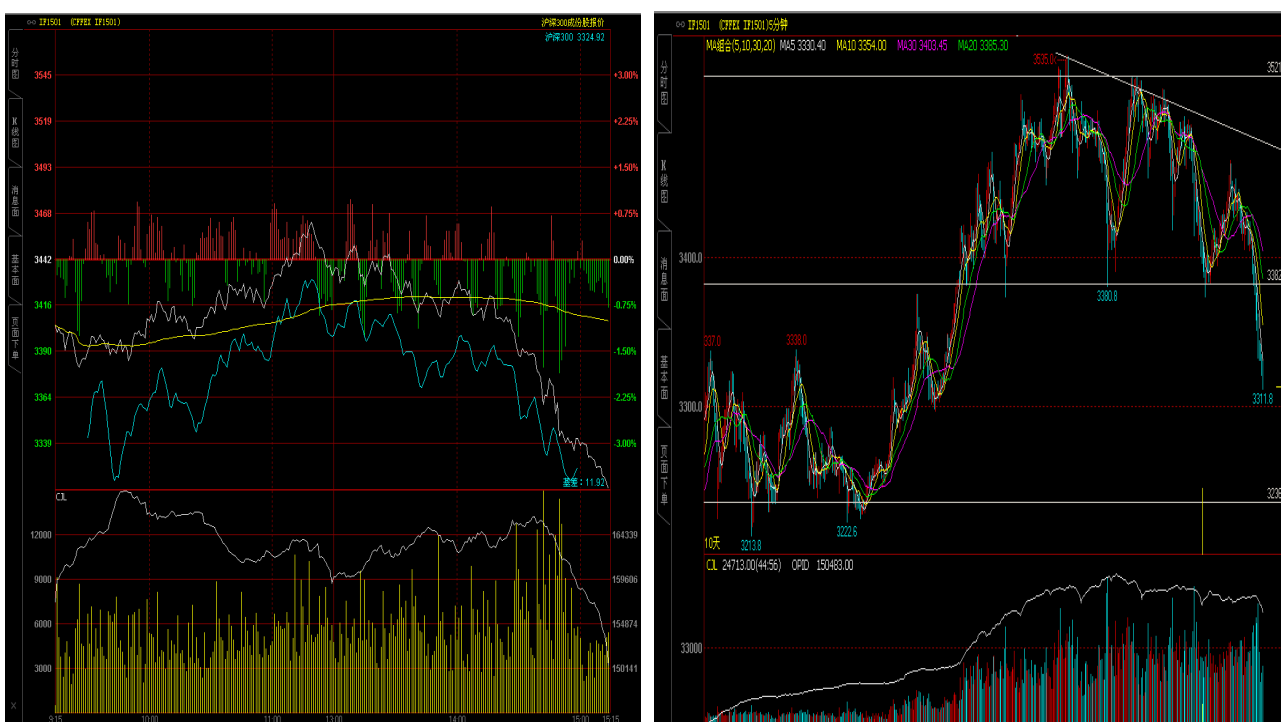
通联期货研究发展中心

股指期货

联系人：傅文浩

联系邮箱：Fuwenhao23@126.com

一、股指期货指数走势

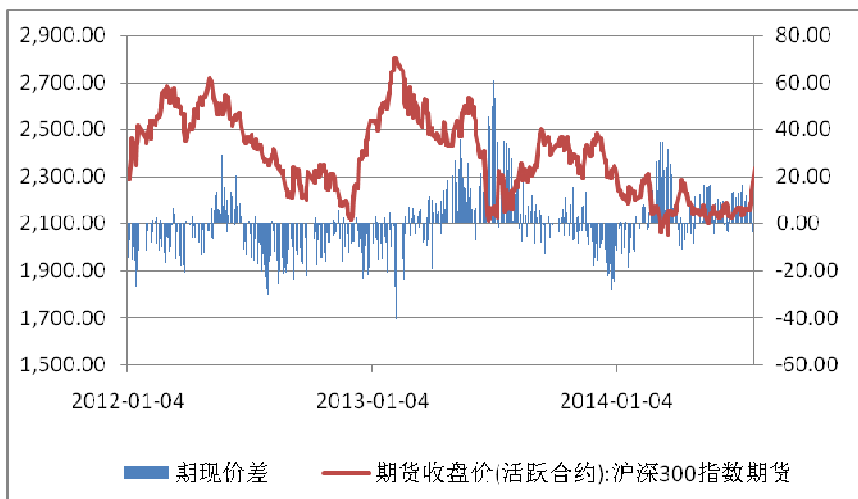


期指 1501 合约今天开盘于 3405 点，上午期指基本呈现震荡上行态势，最高探至 3464.6 点，但午后随着权重股和创业板的大幅下挫，指数迅速击穿 3400 整数关口并加速下跌，三点以后股指期货仍未能收窄跌幅，最终报收于 3313 点，较前一交易日下跌 128.8 点，跌幅 3.74%。现货 300 指数表现略强于股指期货，最终报收于 3324.92 点，下跌 69.56 点，跌幅 2.05%。从日 K 线来看，今天指数下破十日均线基本宣告短期调整行情的到来，五日均线向下拐头，整体形态出现顶部迹象。五分钟 K 线更能解释此轮下跌，指数在 3550 一线形成双顶之后，今日下破颈线 3400 继而造成加速下跌，按照技术分析理论，指数至少将回到 3250 一线才会获得较为明显的支撑。

合约简称	收盘价格	涨跌	涨跌幅%	成交量	期货持仓量
沪深 300	3324.92	-69.56	-2.05	36973609300	0
IF1501	3313	-128.8	-3.74	1596976	150483

二、股指期货期现价差

	期货价格	现货价格	前一交易日价差	今日期现价差	较一交易日变化
IF1501	3313	3324.92	-4.92	11.92	16.84



虽然早盘期现价差又出现扩大迹象，但是市场的预期依然出现转变，今天相对较高的价差未能持续，反而在下午下跌过程中出现了期现货平水的格局，截止收盘，现货 300 指数反而升水期货 11.92 点，短期或对期指有一定利多支撑。

三、结论

正如我们昨天担忧的，期指在 3400 颈线失手之后出现了加速下跌的局面，指数直接挑战 3300 点，而且根据理论而言 3300 点可能很难出现支撑，指数进一步向下需求 3250 一线支撑。从基本面来看短期变化不大，唯一出现问题的就是融资杠杆比例的调查，短期成交量的下降或许是调整的主要因素。而且从日 K 线来看之前再出现大阴线之后市场往往都能迅速给出回应甚至收复失地，但是今天不升反跌无遗给予市场沉重打击。预计短期指数仍有回落风险，指数或在 3250 一线才能获得一定支撑，建议继续空头思路对待。

免责声明：本报告中的信息均来源于已公开的资料，我公司对这些信息的准确性及完整性不作任何保证，不保证该信息未经任何更新，也不保证本公司做出的任何建议不会发生任何变更。在任何情况下，报告中的信息或所表达的意见并不构成所述品种买卖的出价或询价。本报告版权归通联期货研究发展中心所有。未获得通联期货研究发展中心书面授权，任何人不得对本报告进行任何形式的发布、复制。如引用、刊发，需注明出处为“通联期货发展研究中心”，且不得对本报告进行有悖原意的删节和修改。