

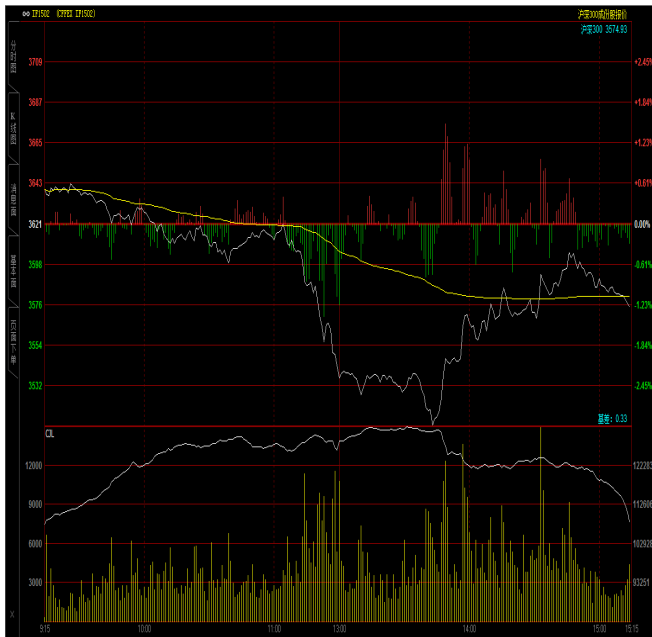
上海通联期货研究发展中心

联系人：傅文浩

联系方式：(021) 68866345\*135

## 股指期货日评

### 一、股指期货指数走势



今天股指期货 1502 合约早盘开于 3639.4 点，开盘之后指数在小幅横盘之后呈现震荡回落态势，11 点之后更是在银行、券商等权重板块的大幅杀跌下加速下跌，午后最低探至 3508.2 点。之后指数逐步企稳，在一个小时内指数有呈现近百点的涨幅，三点以后多头逐步获利了结，指数小幅回落后报收于 3574.6 点，较前一交易日下跌 46 点，跌幅 1.27%。现货 300 指数最终报收于 3574.93 点，较前一交易日下跌 33.06 点，跌幅 0.92%。从股指期货日 K 先来看，连续的阳十字星已经暗示指数上冲乏力，今天的中阴线似乎仅仅是调整的开始，唯一给予我们信心的就是今天十日线失而复得，短期下方仍有一定支撑，明天建议关注十日均线支撑，如果十日均线再度失手，那么短期下行或成大概率事件。从五分钟 K 先来看，上午突破前期上行通道之后加速回落，尾盘虽然反弹明显，但是指数依然受制于通道下沿压力，预计指数仍有回落整固需求，短期突破压力线重回上行通道可能性不大。

合约简称	收盘价	涨跌	涨跌幅	成交量	持仓量
沪深 300	3,574.93	-33.06	-0.92	28766917900	
期指 1502 合约	3574.6	-46	-1.27	1322288	108253

## 二、各行业表现

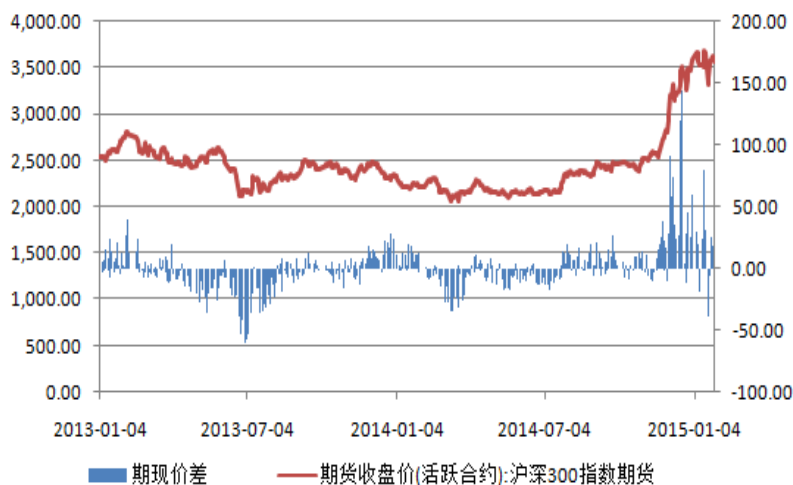
行业	涨跌幅 (%)	收盘指数
建筑装饰(申万)	2.4600	2,801.1600
纺织服装(申万)	1.9400	2,487.8900
汽车(申万)	1.5900	4,434.3500
计算机(申万)	1.1200	4,158.1900
农林牧渔(申万)	1.0600	2,467.7200
交通运输(申万)	-0.6400	2,746.9400
采掘(申万)	-1.0800	3,710.9200
非银金融(申万)	-1.6400	2,257.7100
房地产(申万)	-1.7300	4,153.9000
银行(申万)	-2.6100	3,197.3500

表：申万行业指数涨跌前五名

从板块来看，领跌的依然是银行、房地产以及非银金融等大盘股，可见之前证监会对于市场的高压政策还是起到了一定作用。涨幅榜方面，建筑、纺织以及汽车板块位列前三。短期来看，防御性板块整体表现略好，但对于整体指数的贡献可能仍不及大盘蓝筹板块。

## 三、股指期货期现价差

	期货价格	现货价格	前一交易日价差	今日期现价差	较前一交易日变化
IF1502	3574.6	3574.93	18.82	-0.33	-19.15



今天市场指数呈现 V 型走势，截止今日收盘期现价差呈现现货升水 0.33 点，较昨天大幅下跌 19.15 点，基本呈现期现平水。造成今天现货小幅升水主要缘于三点以后的期指大幅回搓，截止到 15:00，期货升水 16 点左右，因此明天早盘有一定价差修复过程，而当前指数上行难度明显较大，因此现货 300 指数回调收复价差的可能性较大。

## 四、结论

今天市场走出 V 型格局，整体多空资金争夺剧烈，大盘蓝筹板块依然领跌市场，市场热点相对比较集中。宏观方面多空互现，隔夜李克强总理发言表示对于 GDP 增速依然比较关注，似乎给予市场一定信心及暗示；今

天央行再度出手逆回购向市场注水 600 亿元，整体市场流动性依然较为宽松；但今天公布的工业企业利润数据较上月数据下降 2%，整体工业企业生存环境依然堪忧；再者债券市场“市场 2 东飞 01 债”的黑天鹅事件依然需要关注，如果此事件逐步发酵，不排除对市场产生一定冲击。

我们在今天早盘说过今天股指期货的走势完全取决于上证 A 股能否突破前高，而从今天市场反应来看调整整固成为市场选择。从期指技术面来看，前期上升通道的击穿意味着短期市场有较大的调整需求。因此短期期指或继续维持震荡调整，但突破 3406 的前高仍是大概率事件，中长期投资者可逢调整进行一定逢低吸纳。

**免责声明：**本报告中的信息均来源于已公开的资料，我公司对这些信息的准确性及完整性不作任何保证，不保证该信息未经任何更新，也不保证本公司做出的任何建议不会发生任何变更。在任何情况下，报告中的信息或所表达的意见并不构成所述品种买卖的出价或询价。本报告版权归通联期货研究发展中心所有。未获得通联期货研究发展中心书面授权，任何人不得对本报告进行任何形式的发布、复制。如引用、刊发，需注明出处为“通联期货发展研究中心”，且不得对本报告进行有悖原意的删节和修改。