

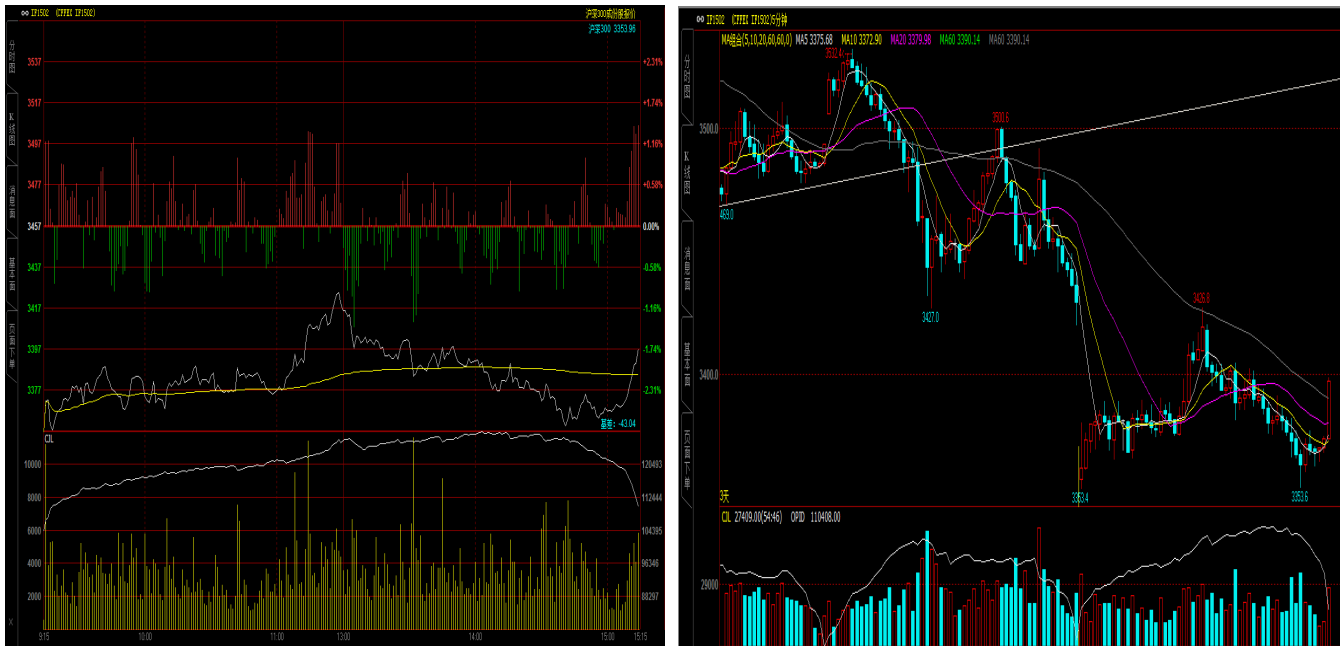
上海通联期货研究发展中心

联系人：傅文浩

联系方式：(021) 68866345\*135

## 股指期货日评

### 一、股指期货指数走势



受到双休日连续利空消息的影响，今天股指期货 1502 合约大幅跳空低开至 3357 点，之后随着现货 300 指数相对较高的开盘，期指呈现震荡上行态势并站上 3400 整数关口；但午后随着权重股的继续回落，期指再度迅速回落，但值得注意的是三点以后期指反弹十分明显，指数最终报收于 3397 点，较前一交易日下跌 60 点，跌幅 1.74%。现货 300 指数最终报收于 3353.96 点，较上周五下跌 80.43 点，跌幅 2.34%。从日 K 线来看期指报收于一根小阳线，而且早盘的跳空缺口也被填补，但是上方均线依然呈现空头排列，短期虽然有反弹需求，但是上方压力依然较大。从五分钟 K 线来看今天似乎走出了个扁平的 W 底，指数在 3350 一线有着明显的支撑，日内连续两天触碰此点位后都出现了快速反弹，尤其尾盘这个放量阳线似乎为明天早盘指数走势提供了一定的指向性，如果短期期指能够重新回到 3425 上方，我们认为指数仍有反弹动能；反之技术面依然偏空。

合约简称	收盘价	涨跌	涨跌幅	成交量	持仓量
沪深 300	3,353.96	-80.43	-2.34	19518369900	
期指 1502 合约	3397	-60	-1.74	1094811	110408

## 二、各行业表现

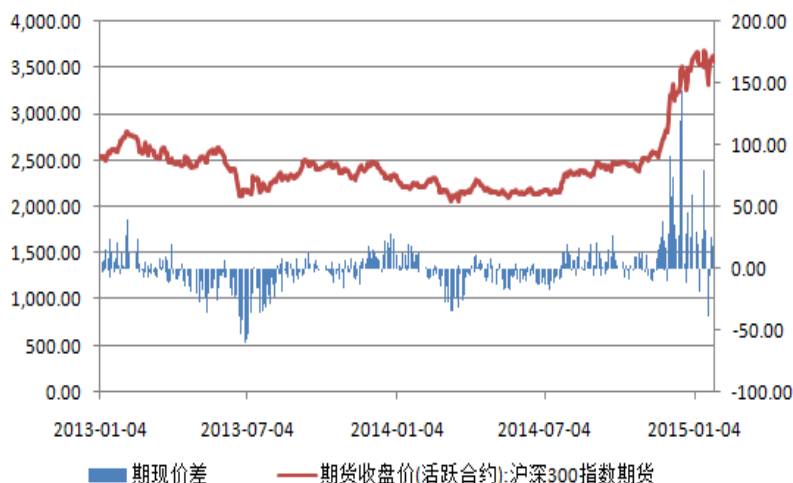
行业	涨跌幅 (%)	收盘指数
计算机(申万)	1.5800	4,049.6100
国防军工(申万)	0.5100	1,558.3200
传媒(申万)	0.4700	1,174.6700
电子(申万)	0.1800	2,247.5700
纺织服装(申万)	0.1300	2,410.2200
机械设备(申万)	-2.1400	1,390.3200
公用事业(申万)	-2.7300	2,748.6900
银行(申万)	-3.1500	2,978.8300
非银金融(申万)	-3.3400	2,071.2600
建筑装饰(申万)	-3.3500	2,571.5500

表：申万行业指数涨跌前五名

从板块来看，民生银行的高层地震使得今天民生银行大幅低开，拖累银行股大幅走弱；同时一大批中字头权重股今天回落明显使得建筑板块领跌市场，加之非银行金融板块组成了下跌板块的前三。上涨方面，计算机、军工和传媒位列前三。

## 三、股指期货期现价差

	期货价格	现货价格	前一交易日价差	今日期现价差	较前一交易日变化
IF1502	3397	3353.96	-5.19	43.04	48.23



尾盘期指的大幅上涨值得关注，同时由于尾盘期指的大幅上涨，截止至今收盘股指期货升水现货 300 指数达到 43.04 点，较上周五上升 48.23 点。有一点我们需要看到，今天股指期货的超跌反弹伴随着持仓量的明显上升，而连续第二天的持仓量上升，似乎意味着多头资金已开始逐步介入。

## 四、结论

上个周末市场利空消息四起，民生银行的高管地震；政府官方 PMI 环比下跌 0.3%至 49.7%，受此跌穿 50 的枯荣非界限；再到 24 个新股或在 2 月集中 IPO 上市。在如此利空的大背景下股指期货跳空低开，但是今天指

数没有延续上周五单边回落的弱势格局，期指反而在上午震荡上行并贴补缺口，表现明显强于预期。而且随着指数的连续回落，持仓已经出现上升，多头资金逐步介入，市场情绪随着指数连续回搓已出现好转。最后，有一点需要我们关注，今天回购利率的连续上升，盘中回购利率再度突破 7%，似乎市场流动性略紧；加之宏观经济数据连续不好的背景下，市场对于“降准”预期开始升温。综合来看，短期期指在 3350 支撑得到确认，预计在今天尾盘大幅拉升的提振下，明天期指或有挑战 3420 一线的可能，突破之后期指或进一步上行，反之继续维持震荡格局。

**免责声明：**本报告中的信息均来源于已公开的资料，我公司对这些信息的准确性及完整性不作任何保证，不保证该信息未经任何更新，也不保证本公司做出的任何建议不会发生任何变更。在任何情况下，报告中的信息或所表达的意见并不构成所述品种买卖的出价或询价。本报告版权归通联期货研究发展中心所有。未获得通联期货研究发展中心书面授权，任何人不得对本报告进行任何形式的发布、复制。如引用、刊发，需注明出处为“通联期货发展研究中心”，且不得对本报告进行有悖原意的删节和修改。