

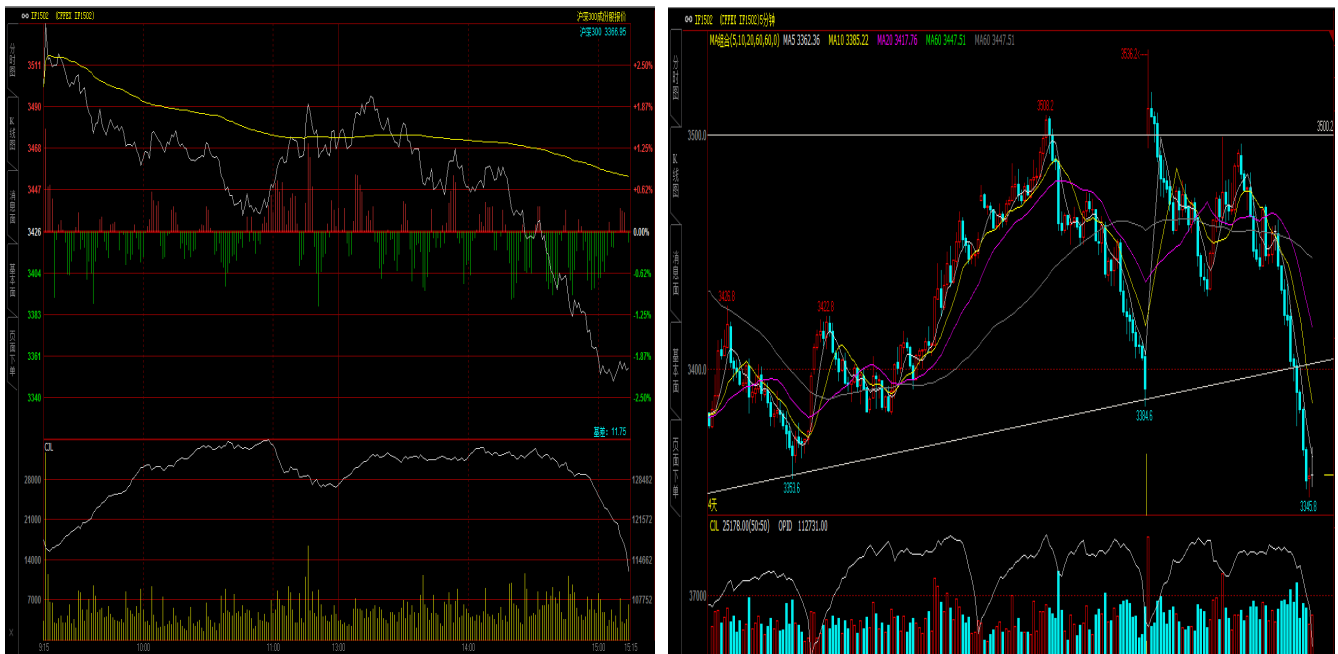
上海通联期货研究发展中心

联系人：傅文浩

联系方式：(021) 68866345\*135

## 股指期货日评

### 一、股指期货指数走势



受到隔夜央行下调存款准备金率的利好消息刺激，今天早盘股指期货 1502 合约大幅高开于 3499.8 点，并惯性上冲至 3500 上方，但之后随着空头资金以及多头获利了结的联合打压，期指呈现震荡回落态势，虽然中午前后期指有所反弹，但午后随着钢铁、建筑等权重板块的大幅回搓，期指由涨转跌并再度回到 3400 下方，最终报收于 3355.2 点，较前一交易日下跌 70.4 点，跌幅 2.06%。现货 300 指数表现略好，最终报收于 3366.95 点，较前一交易日下跌 34.82 点，跌幅 1.02%。从股指日 K 线来看，今天期指再度在十日及二十日均线密集点位承压，尾盘五日均线失手，整体均线呈现空头排列，如果明天期指失手 3300 点，则前期 M 头颈线破位，短期期指或出现更大幅度的调整。从五分钟 K 线我们可以更明显的看到期指在昨天和今天两天上冲 3500 整数关口均告失败，今天午后的大幅回搓更是将短期的上升趋势线击穿，预计短期期指仍有回落风险，关注重要点位 3300 一线的支持。

合约简称	收盘价	涨跌	涨跌幅	成交量	持仓量
沪深 300	3,366.95	-34.82	-1.02	25043060900	
期指 1502 合约	3355.2	-70.4	-2.06	1513768	112731

## 二、各行业表现

行业	涨跌幅 (%)	收盘指数
传媒(申万)	2.6200	1,239.3900
计算机(申万)	1.6900	4,307.6700
通信(申万)	0.7100	2,186.8300
轻工制造(申万)	0.2900	2,328.4800
银行(申万)	-0.1700	2,990.2800
公用事业(申万)	-1.6400	2,732.3900
采掘(申万)	-1.9500	3,506.5800
建筑装饰(申万)	-2.0700	2,603.1000
国防军工(申万)	-2.4200	1,533.4200
钢铁(申万)	-3.5100	2,720.1500

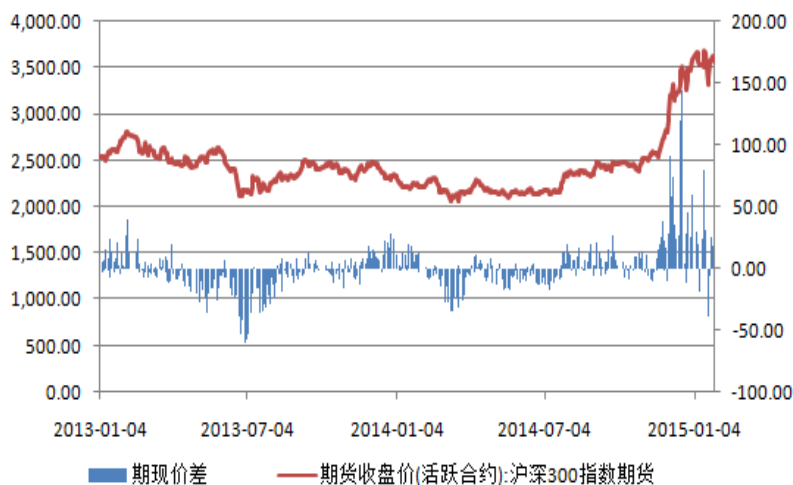
表：申万行业指数涨跌前五名

从今天市场各个板块表现来看，虽然早盘在“降准”利好消息的刺激下，银行、非银行金融以及房地产表现良好，但随着时间的推移，尤其在午后这些权重板块纷纷出现大幅跳水迹象，这些最直接收益政策的板块纷纷以下跌报收。

只有四个板块今天呈现上涨，它们是传媒、计算机、通信以及轻工制造，银行呈现小幅下挫格局；跌幅榜方面，钢铁、国防军工以及建筑位列下跌前三，整体市场对于利好反应相对平静。

## 三、股指期货期现价差

	期货价格	现货价格	前一交易日价差	今日期现价差	较前一交易日变化
IF1502	3355.2	3366.95	-9.77	-11.75	-1.98



截止到收盘股指期货贴水现货 300 指数 11.75 点，较昨天贴水幅度扩大 1.98 点。从合理价差来看，期货应该升水期货，而持续一段时间的现货贴水往往意味着短期或加速筑底，而之后行情往往都会有所反转。因此在这种现货持续升水的局面下，建议控制多头风险。

## 四、结论

央行意料之中的“降准”未能起到实质性利好，今天市场呈现典型的高开低走的“弱势格局”。我们昨天就反复强调此次央行降准的主要目的并非“救股市”，而是“救经济”；而且从市场环境来看，当前整体资金

面和去年 12 月初降息之时有着天壤之别，市场“存量资金”博弈是当前股市的主要格局。因此今天指数的冲高回落也就不足为奇了，但市场在如此利好消息刺激下却走出如此疲软的走势，不经让我们担忧整体市场的整体格局，权重股低迷、外资大举出逃、经济增速下滑等等利空因素都制约着短期指数的上行空间。然而在如此多的悲观消息中有一点还是值得一提，下周一 50ETF 期权就将上市，本着“平稳上市”的核心思想，我们认为明后两个交易日再度出现大幅杀跌的可能性不大，预计明天指数或在 3300 重要支撑点位附近获得支撑并企稳，但整体市场的弱势格局并不会因此而有所改变，在没有成交量的有效放大和经济政策面好转之前，弱势震荡仍是市场的主旋律。

**免责声明：**本报告中的信息均来源于已公开的资料，我公司对这些信息的准确性及完整性不作任何保证，不保证该信息未经任何更新，也不保证本公司做出的任何建议不会发生任何变更。在任何情况下，报告中的信息或所表达的意见并不构成所述品种买卖的出价或询价。本报告版权归通联期货研究发展中心所有。未获得通联期货研究发展中心书面授权，任何人不得对本报告进行任何形式的发布、复制。如引用、刊发，需注明出处为“通联期货发展研究中心”，且不得对本报告进行有悖原意的删节和修改。