

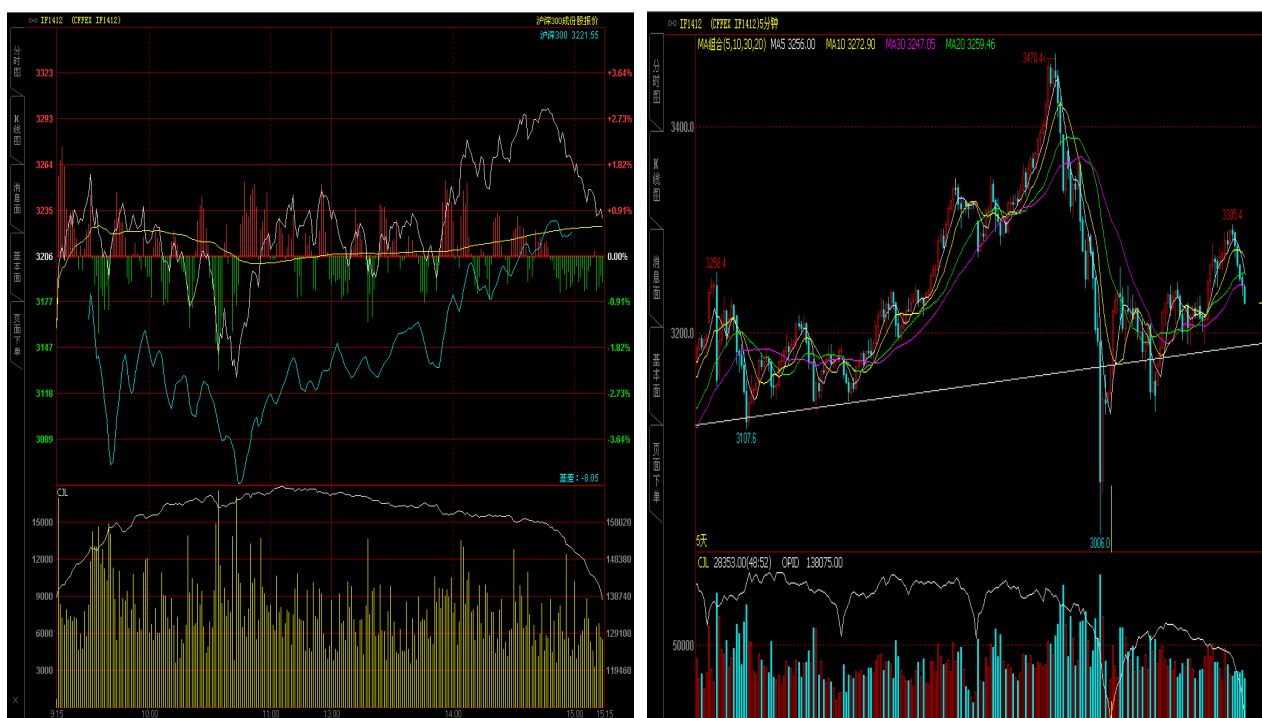
通联期货研究发展中心

股指期货

联系人：傅文浩

联系邮箱：Fuwenhao23@126.com

### 一、股指期货指数走势

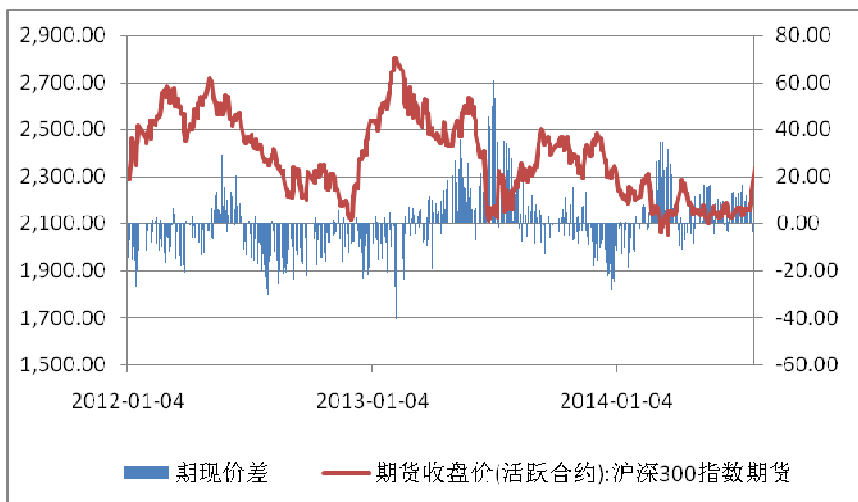


股指期货主力 1412 合约早盘看盘于 3159.8，开盘之后受到疲软的 CPI 数据影响指数震荡回落，最低探至 3124，之后指数逐步企稳并反弹，尤其午后在银行等板块带动下期指进一步反弹，尾盘指数回落明显，最终报收于 3229.6 点，较前一交易日上涨 23.8 点，涨幅 0.74%。现货 300 指数表现明显强于期货，最终报收于 3221.55 点，较前一交易日上涨 114.64，涨幅 3.69%。从日 K 线来看指数从之前连续拉升格局转变为横盘震荡格局，整体上涨形态保持良好，但调整仍将延续。五分钟 K 线来看指数从昨天的宽幅震荡转变为窄幅震荡，底部趋势线仍有一定支撑。

合约简称	收盘价格	涨跌	涨跌幅%	成交量	期货持仓量
沪深 300	3221.55	114.64	3.69	42501870800	0
IF1412	3229.6	23.8	0.74	2140875	138075

## 二、股指期货期现价差

	期货价格	现货价格	前一交易日价差	今日期现价差	较一交易日变化
IF1412	3229.6	3221.55	-36.09	-8.05	28.03



现货 300 指数今天走出明显补涨格局，期现价差迅速收窄，截止到收盘期现价差呈现期货升水 8.05 点，较前一交易日下降 28.03 点。随着期货指数的回落，现货将给予期货更多支撑。

## 三、结论

11 月 CPI 同比上涨 1.4%，PPI 同比下降 2.7%，整体宏观数据依然体现国内经济较为疲软。但是从市场解读来看，利空的经济数据反而使得降准预期大幅上升，加之中央经济会议大背景下，投资者对于政策仍有较为乐观预期。从今天盘面来看，昨天的下跌并没有影响今天的市场，但短期调整依然将延续，毕竟之前连续两周的大幅上涨需要进行一定消化。综合来看上涨形态没有破坏，中期上涨判断继续维持，但是短期指数仍需一定调整及整固，建议投资者逢低做多思路对待。

**免责声明：**本报告中的信息均来源于已公开的资料，我公司对这些信息的准确性及完整性不作任何保证，不保证该信息未经任何更新，也不保证本公司做出的任何建议不会发生任何变更。在任何情况下，报告中的信息或所表达的意见并不构成所述品种买卖的出价或询价。本报告版权归通联期货研究发展中心所有。未获得通联期货研究发展中心书面授权，任何人不得对本报告进行任何形式的发布、复制。如引用、刊发，需注明出处为“通联期货发展研究中心”，且不得对本报告进行有悖原意的删节和修改。