

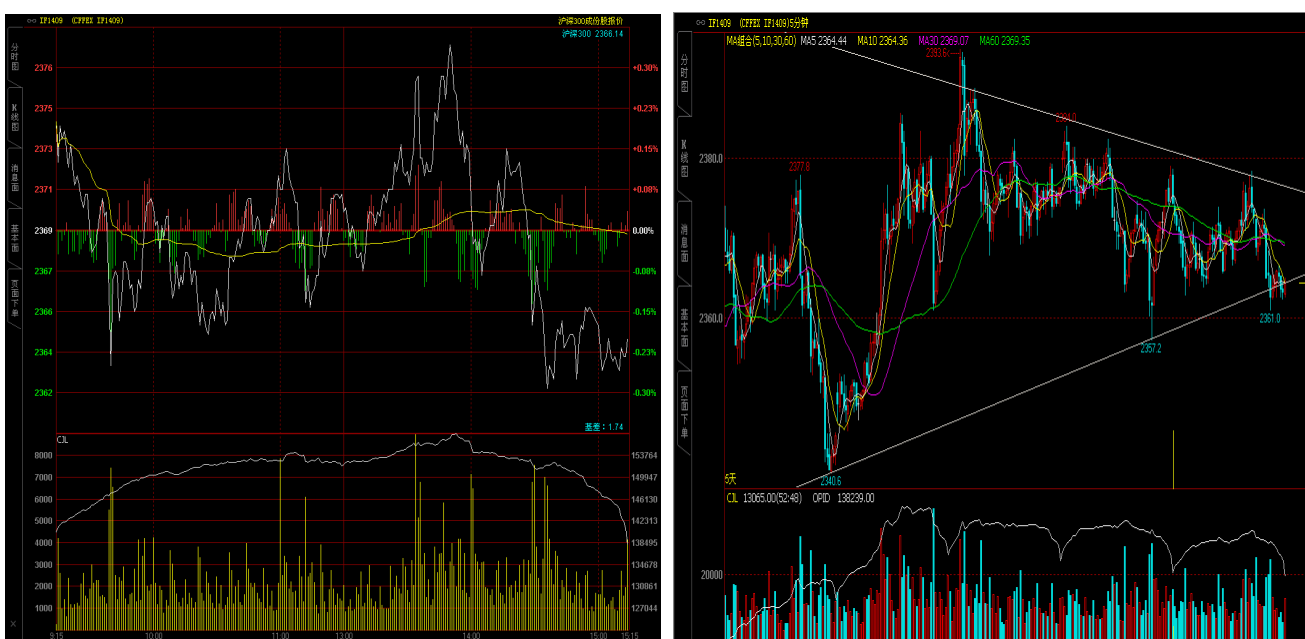
通联期货研究发展中心

股指期货

联系人：傅文浩

联系邮箱：Fuwenhao23@126.com

一、股指期货指数走势

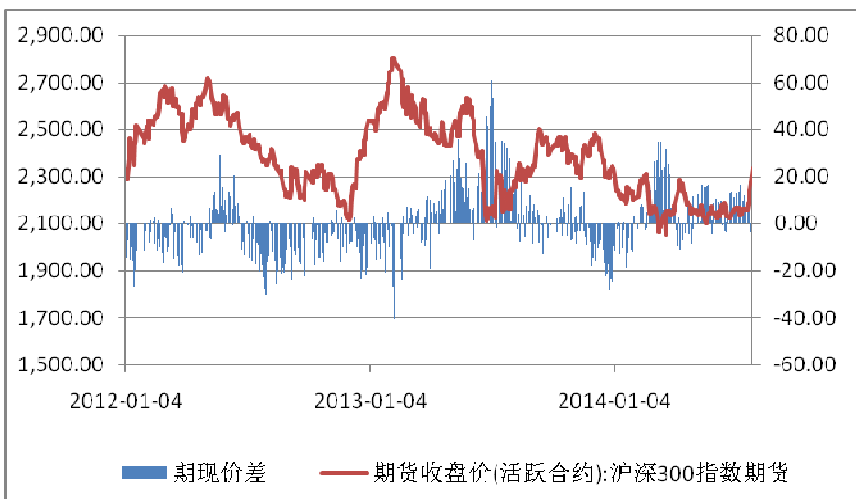


今天股指期货主力 1409 合约开盘于 2374 点，开盘之后指数小幅下探之后呈现震荡格局，午后指数有过一波拉升但是持续性较差，之后指数震荡回落，最终报收于 2364.4 点，较前一交易日下跌 4.8 点，下跌幅度 0.2%。现货 300 指数报收于 2366.14 点，较前一交易日下跌 8.63 点，跌幅达到 0.36%。从整体盘面来看震荡格局依然在延续，整体持仓进一步回落，多空资金观望情绪蔓延。从五分钟 K 线来看，指数运行在收敛三角形之中，整体波动幅度进一步收窄，整体运行区间从 2340-2380 收窄至 2360 至 2385。

合约简称	收盘价格	涨跌	涨跌幅%	成交量	期货持仓量
沪深 300	2366.14	-8.63	-0.36	10128808800	0
IF1409	2364.4	-4.8	-0.2	666923	138239

二、股指期货期现价差

	期货价格	现货价格	前一交易日价差	今日期现价差	较一交易日变化
IF1409	2364.4	2366.14	0.37	1.74	1.37



现货 300 指数继续升水期货，整体升水幅度扩大至 1.74 点。从当前格局来看，现货 300 指数走势依然强于期货，在这种大背景下股指期货依然处于易涨难跌的格局之中。

三、多空资金变化

多头持仓排行				空头持仓排行			
名次	会员简称	多仓	增减	名次	会员简称	空仓	增减
1	国泰君安	11032	219	1	中信期货	21554	-179
2	中信期货	9253	155	2	海通期货	15610	792
3	海通期货	6300	9	3	广发期货	11101	-263
4	永安期货	6002	-573	4	国泰君安	9570	-794
5	银河期货	5902	3	5	南华期货	6876	-1

主力多空资金持仓变化不大，多头主力小幅减仓三百余手，空头主力小幅增仓一百余手，从当前市场来看，成交量连续第三天下降，持仓量连续下降已达半月，市场观望情绪较为明显。

四、市场流动性

隔夜拆借利率	前一交易日	今日数据
SHIBORO/N	2.835	2.833
SHIBORO/1W	3.237	3.246
SHIBORO/1M	4.363	4.286
SHIBORO/3M	4.6791	4.6804

SHIBORO/1Y	5.00	5.00
------------	------	------

五、结论

指数震荡，持仓以及成交量连续下降，市场在当前点位观望情绪正在蔓延，如果我们回顾下之前上涨行情发生之前那一个月的震荡行情来看，当前的震荡格局和之前如出一辙，成交量迟迟难以放开，持仓量连续下降。而在宏观面没有明显变化的背景下，短期的震荡更多的是为后期拉升进行伏笔。因此从操作上建议投资者短期维持震荡操作思路，震荡区间为 2360-2380. 对于之后的行情我们依然保持乐观，连续底部整固之后突破向上将是大概率事件。

免责声明：本报告中的信息均来源于已公开的资料，我公司对这些信息的准确性及完整性不作任何保证，不保证该信息未经任何更新，也不保证本公司做出的任何建议不会发生任何变更。在任何情况下，报告中的信息或所表达的意见并不构成所述品种买卖的出价或询价。本报告版权归通联期货研究发展中心所有。未获得通联期货研究发展中心书面授权，任何人不得对本报告进行任何形式的发布、复制。如引用、刊发，需注明出处为“通联期货发展研究中心”，且不得对本报告进行有悖原意的删节和修改。