

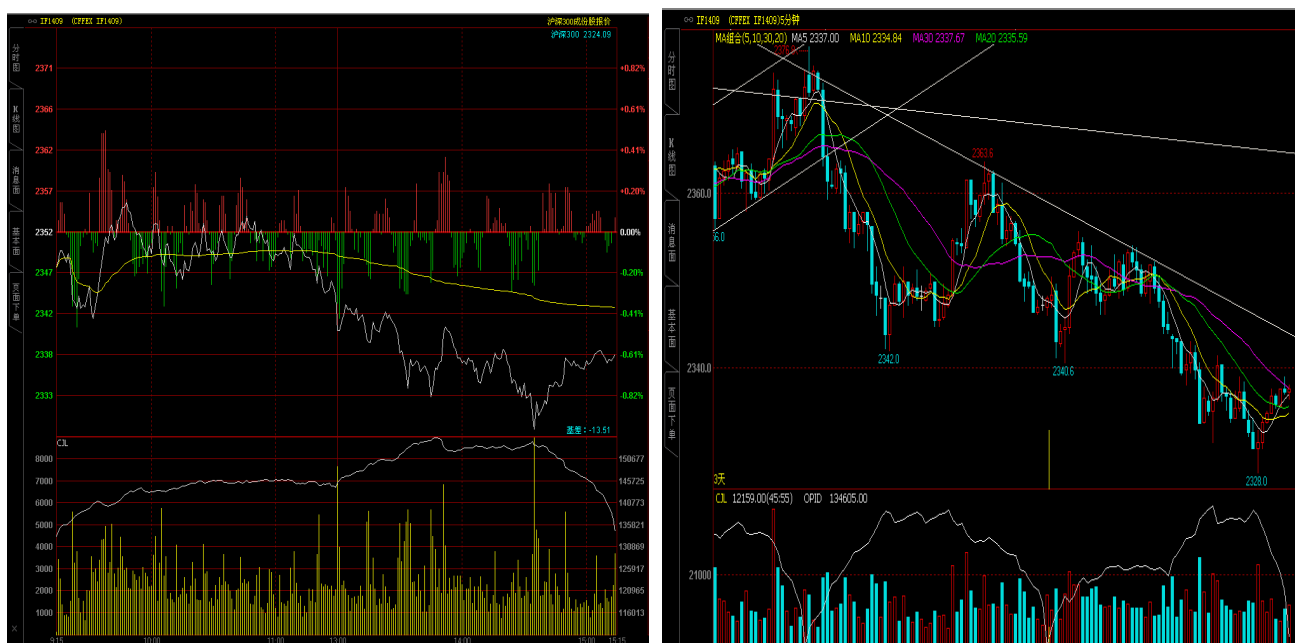
通联期货研究发展中心

股指期货

联系人：傅文浩

联系邮箱：Fuwenhao23@126.com

一、股指期货指数走势

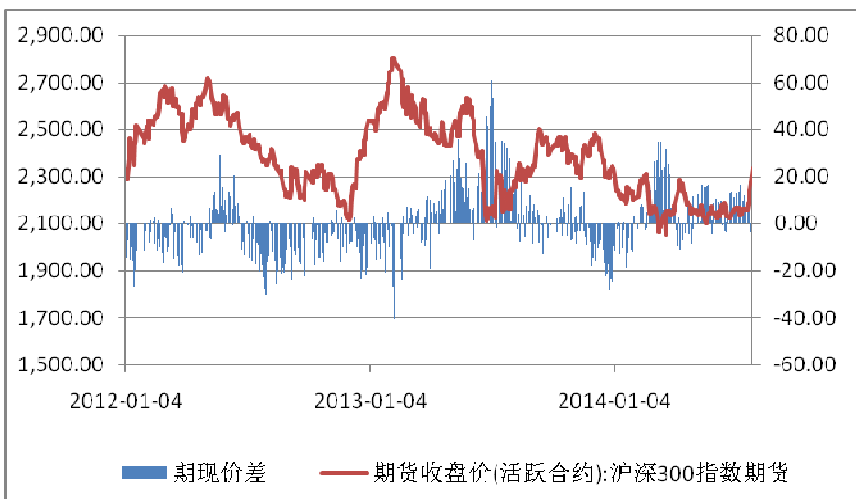


今天股指期货主力 1409 合约开盘于 2338.6 点，开盘之后指数呈现震荡上行态势，最高探至 2347.6 点，之后随着市场交投下降，指数上攻力度也下降明显，在逐步震荡回落之后，指数报收于 2336 点，较前一交易日上涨 1.4 点，涨幅 0.06%。现货 300 指数报收于 2327.6 点，较前一交易日上涨 3.51，涨幅 0.15%。值得关注的是今天市场交投清淡，整体成交量下降明显，上下波动幅度也大幅下降。从日 K 线来看，五日下穿十日均线，加之指数在五日均线受阻，短期上方压力明显，而且从指数重心来看，前期的震荡区间已经破位，短期指数似乎呈现阴跌格局。

合约简称	收盘价格	涨跌	涨跌幅%	成交量	期货持仓量
沪深 300	2327.6	3.51	0.15	6767622100	0
IF1409	2336	1.4	0.06	517339	133376

二、股指期货期现价差

	期货价格	现货价格	前一交易日价差	今日期现价差	较一交易日变化
IF1409	2336	2327.6	-13.51	-8.41	5.1



今天现货 300 指数走势略强于期货，整体价差有所收窄，截止到收盘股指期货升水现货 8.41 点，较前一交易日上升 5.1 点。

三、多空资金变化

多头持仓排行				空头持仓排行			
名次	会员简称	多仓	增减	名次	会员简称	空仓	增减
1	中信期货	10805	-944	1	中信期货	18825	268
2	国泰君安	10207	-332	2	海通期货	14226	-525
3	海通期货	6241	-120	3	广发期货	9803	86
4	永安期货	5538	-200	4	国泰君安	9334	-369
5	银河期货	5161	-478	5	南华期货	6953	72

四、市场流动性

隔夜拆借利率	前一交易日	今日数据
SHIBORO/N	2.823	2.861
SHIBORO/1W	3.318	3.349
SHIBORO/1M	4.2	4.178
SHIBORO/3M	4.6695	4.688

SHIBORO/1Y	5.00	5.00
------------	------	------

五、结论

四大国有银行放贷数据的好转未能起到明显提振市场的作用，加之短期隔夜拆借利率上升明显，市场流动性担忧有所上升。指数盘中上冲欲望，但由于没有后续资金的有效推动，指数最终冲高回落；加之今天市场成交量下降明显，预示资金对于短期市场进一步反弹产生一定怀疑。虽然我们对于中长期行情表示乐观，但是短期指数走势不能用长期结论进行判断，我们认为随着最近两天市场疲软的反弹力度，短期市场多空或出现一定转变，市场或呈现弱势震荡格局。建议投资者重点关注上下压力线争夺，如果指数能够有效突破上方 5 日均线，短期指数或将由跌转升；反之如果指数跌穿下方 30 日均线，那么指数或出现更大跌幅。

免责声明：本报告中的信息均来源于已公开的资料，我公司对这些信息的准确性及完整性不作任何保证，不保证该信息未经任何更新，也不保证本公司做出的任何建议不会发生任何变更。在任何情况下，报告中的信息或所表达的意见并不构成所述品种买卖的出价或询价。本报告版权归通联期货研究发展中心所有。未获得通联期货研究发展中心书面授权，任何人不得对本报告进行任何形式的发布、复制。如引用、刊发，需注明出处为“通联期货发展研究中心”，且不得对本报告进行有悖原意的删节和修改。