

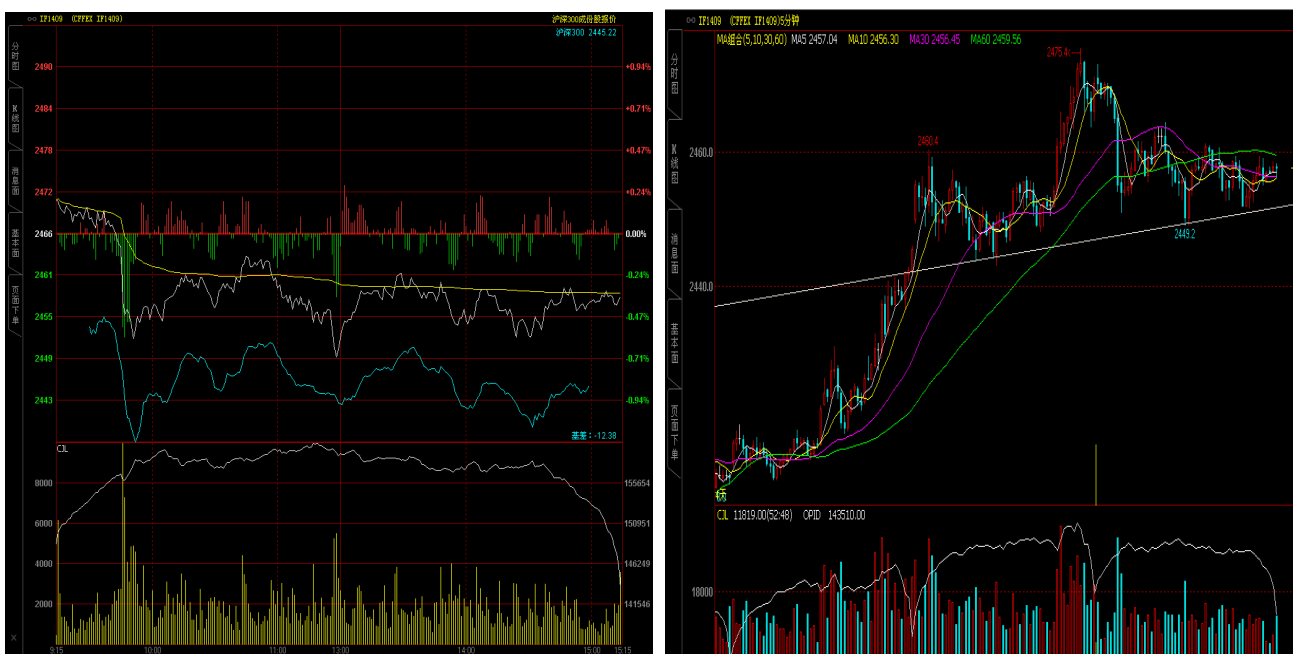
通联期货研究发展中心

股指期货

联系人：傅文浩

联系邮箱：Fuwenhao23@126.com

一、股指期货指数走势

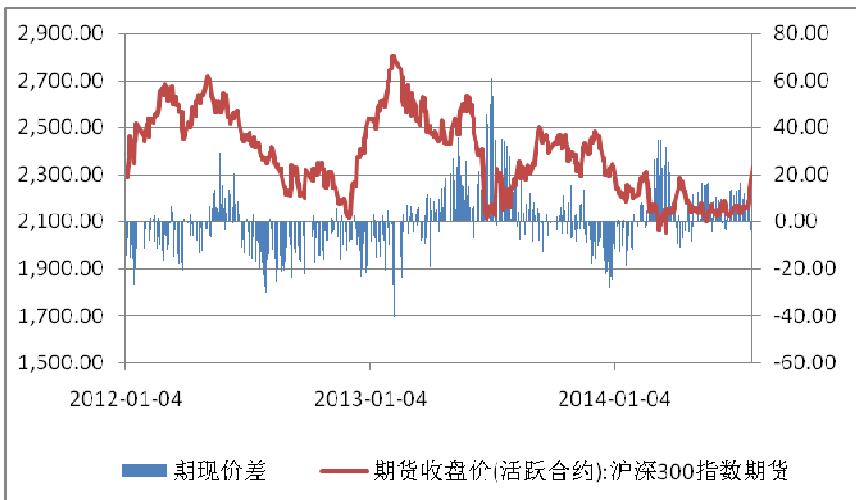


今天股指期货呈现高开低走格局，主力 1409 合约开盘于 2471 点，开盘之后指数在上冲未果之后呈现回落态势，随着指数重心回落下方买盘愈发明显，之后指数基本呈现低位震荡格局，最终股指期货主力 1409 合约报收于 2457.6 点，较前一交易日下跌 8.8 点，跌幅 0.36%。现货 300 指数最终报收于 2445.22 点，较前一交易日下跌 4.04 点，跌幅 0.16%。从日 K 线来看上周指数在连续四根阳线之后，确实有一定的调整需求，同时由于价格与均线相距甚远，短期也有一定等待均线回归的需求。从 5 分钟 K 线来看，下方趋势线支撑较为明显，指数重心依然在 2450 一线上方，整体调整过程中指数仍较为强势。

合约简称	收盘价格	涨跌	涨跌幅%	成交量	期货持仓量
沪深 300	2445.22	-4.04	-0.16	11819434400	0
IF1409	2457.6	-8.8	-0.36	605014	143510

二、股指期货期现价差

	期货价格	现货价格	前一交易日价差	今日期现价差	较一交易日变化
IF1409	2457.6	2445.22	-20.94	-12.38	8.57



基于上周股指期货期现价差已经扩大至 20 点以上，很多期现套利投资者纷纷介入使得期现价差逐步收窄。截止到今日收盘，现货贴水期货 12.38 点，较前一交易日上升 8.57 点，期现价差又回到合理区间。

三、多空资金变化

持买单量排名				持卖单量排名			
名次	会员简称	持买单量	比上交易日增减	名次	会员简称	持卖单量	比上交易日增减
1	国泰君安	11416	-21	1	海通期货	17509	1390
2	中信期货	10075	-2278	2	中信期货	16729	-1837
3	光大期货	6768	-28	3	广发期货	11329	132
4	海通期货	6699	-662	4	国泰君安	10254	-435
5	永安期货	6248	164	5	南华期货	6510	-525

多空主力资金今天纷纷减仓，从减仓意愿来看多头减仓意愿更为明显，其中中信期货多空纷纷减仓两千手左右。整体来看短期市场资金或将进行一定滚动操作，这也意味这市场或出现一定调整。

四、市场流动性

隔夜拆借利率	前一交易日	今日数据
SHIBORO/N	2.807	2.816
SHIBORO/1W	3.188	3.152
SHIBORO/1M	3.965	3.93
SHIBORO/3M	4.6539	4.6522
SHIBORO/1Y	5.00	5.00

五、结论

受制于较大的期现价差和前期过大的涨幅，今日股指期货呈现了一定的调整态势，全天指数基本呈现 2460 一线的窄幅震荡。从基本面来分析整体市场今日变化不大，拆借利率整体呈现下跌态势。市场再谈国内 A 股编入 MSCI 指数，这一消息短期或产生利多支撑。再从资金流向来看今日整体呈现减仓态势，多空资金都出现一定观望态度，多头获利了结意愿较强，而空头杀跌欲望有限，预计短期指数仍将进行一定调整等待均线回归，底部整固之后再继续进行新一轮上探。操作上前期持仓可以逢高进行一定减仓，等待价格调整之后再逢低做多。

免责声明：本报告中的信息均来源于已公开的资料，我公司对这些信息的准确性及完整性不作任何保证，不保证该信息未经任何更新，也不保证本公司做出的任何建议不会发生任何变更。在任何情况下，报告中的信息或所表达的意见并不构成所述品种买卖的出价或询价。本报告版权归通联期货研究发展中心所有。未获得通联期货研究发展中心书面授权，任何人不得对本报告进行任何形式的发布、复制。如引用、刊发，需注明出处为“通联期货发展研究中心”，且不得对本报告进行有悖原意的删节和修改。