

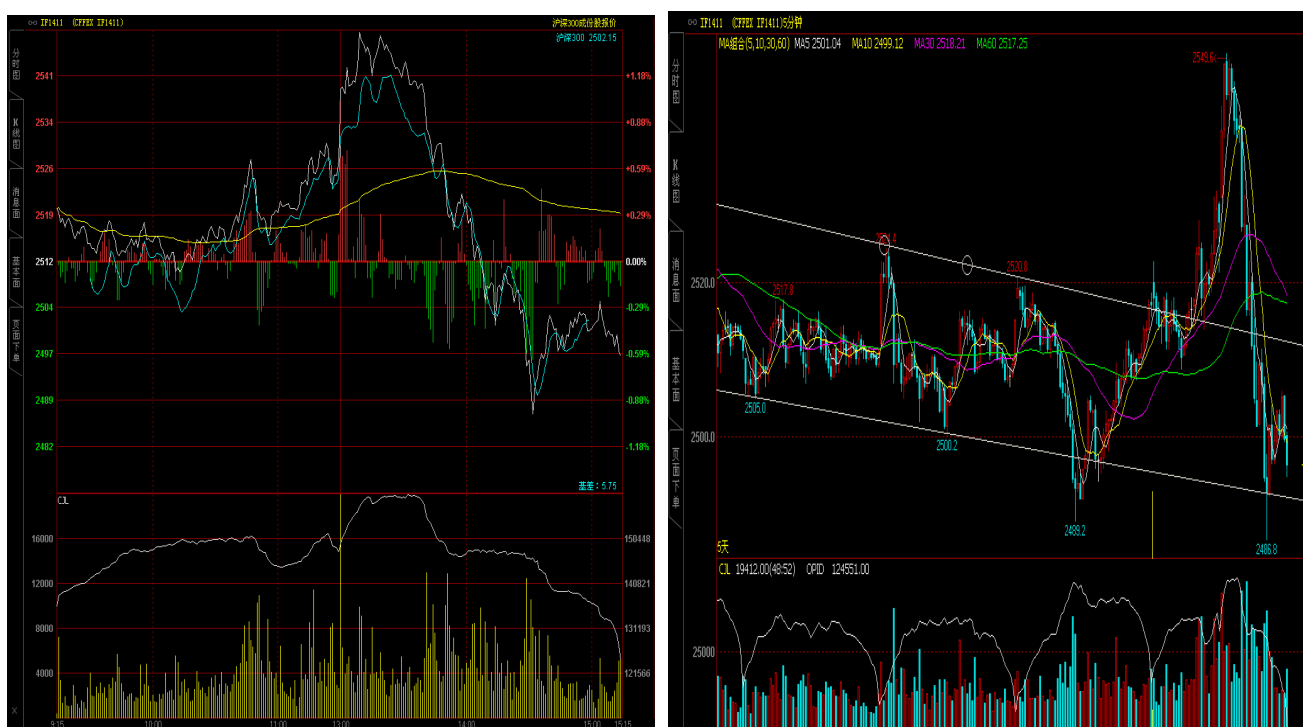
通联期货研究发展中心

股指期货

联系人：傅文浩

联系邮箱：Fuwenhao23@126.com

### 一、股指期货指数走势

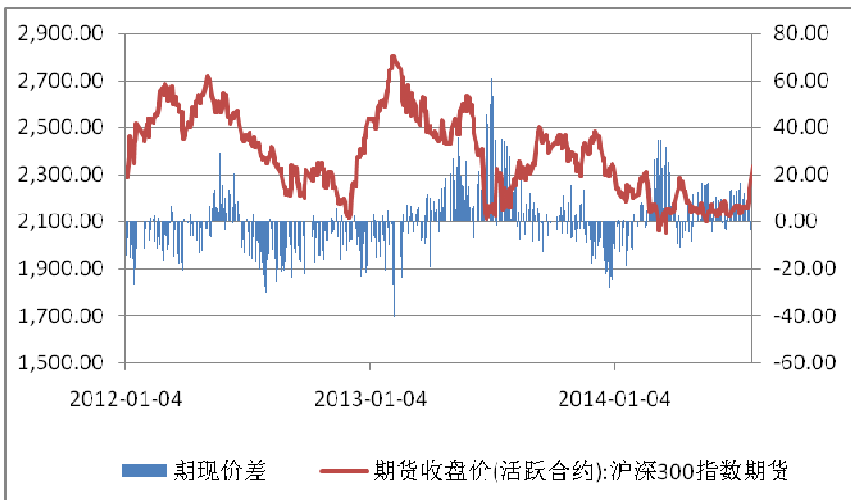


今天股指期货 1411 合约开盘于 2520，上午指数呈现震荡上行态势，午后更是出现快速拉升行情，股指期货再度创下反弹高点 2549.8，但之后期指迅速回落，整体下跌幅度高点 50 点，尾盘虽然有所企稳，但最终期指未能收复失地，最终报收于 2496.4 点，较前一交易日下跌 15.2 点，跌幅 0.61%。现货 300 指数走势略强于期货，最终报收于 2502.15 点，较前一交易日下跌 3.92 点，跌幅 0.16%。从日 K 线来看指数创出新高之后反而以中阴线报收，空头资金短期占据主导，而且指数下破 2500 整数关口，预计短期仍有进一步下探需求支撑的可能。五分钟 K 线今日虽然突破了前期下降通道，但是午后指数回落之后再度回到此通道之中，预计短期指数仍将运行在此下降通道之中。

合约简称	收盘价格	涨跌	涨跌幅%	成交量	期货持仓量
沪深 300	2502.15	-3.92	-0.16	20876091100	0
IF1411	2496.4	-15.2	-0.61	1180315	124551

## 二、股指期货期现价差

	期货价格	现货价格	前一交易日价差	今日期现价差	较一交易日变化
IF1411	2496.4	2502.15	-11.13	5.75	16.89



现货 300 指数表现强于期货，尤其 300 指数收于 2500 一线上方，期现价差再度呈现现货升水格局，截止到收盘现货 300 指数升水 5.75 点，较昨天大幅上升 16.89 点。虽然当前期现格局利多期货，但是短期空头趋势仍较为明显，期现价差工具可能有所失灵。

## 三、结论

上午期指及现货指数在券商、银行等板块带动下震荡上行并再度创出新高，但午后抛盘明显，尤其在墨西哥取消中国高铁项目之后指数呈现加速下跌格局，从盘面来看今天价格冲高回落，日内振幅继续扩大，短期多空分歧加剧，但空头似乎占据主导。基于宏观面依然向好，整体经济政策向好，中期我们依然维持多头思路，但是短期指数下破 2500 一线之后，对于市场心理、信心上的打击较为巨大，如果周一现货再度击穿 2500 一线，那么短期弱势调整或将出现。反之 300 指数能在 2500 一线企稳，随着现货升水的利好股指期货或再度上行。

**免责声明：**本报告中的信息均来源于已公开的资料，我公司对这些信息的准确性及完整性不作任何保证，不保证该信息未经任何更新，也不保证本公司做出的任何建议不会发生任何变更。在任何情况下，报告中的信息或所表达的意见并不构成所述品种买卖的出价或询价。本报告版权归通联期货研究发展中心所有。未获得通联期货研究发展中心书面授权，任何人不得对本报告进行任何形式的发布、复制。如引用、刊发，需注明出处为“通联期货发展研究中心”，且不得对本报告进行有悖原意的删节和修改。