

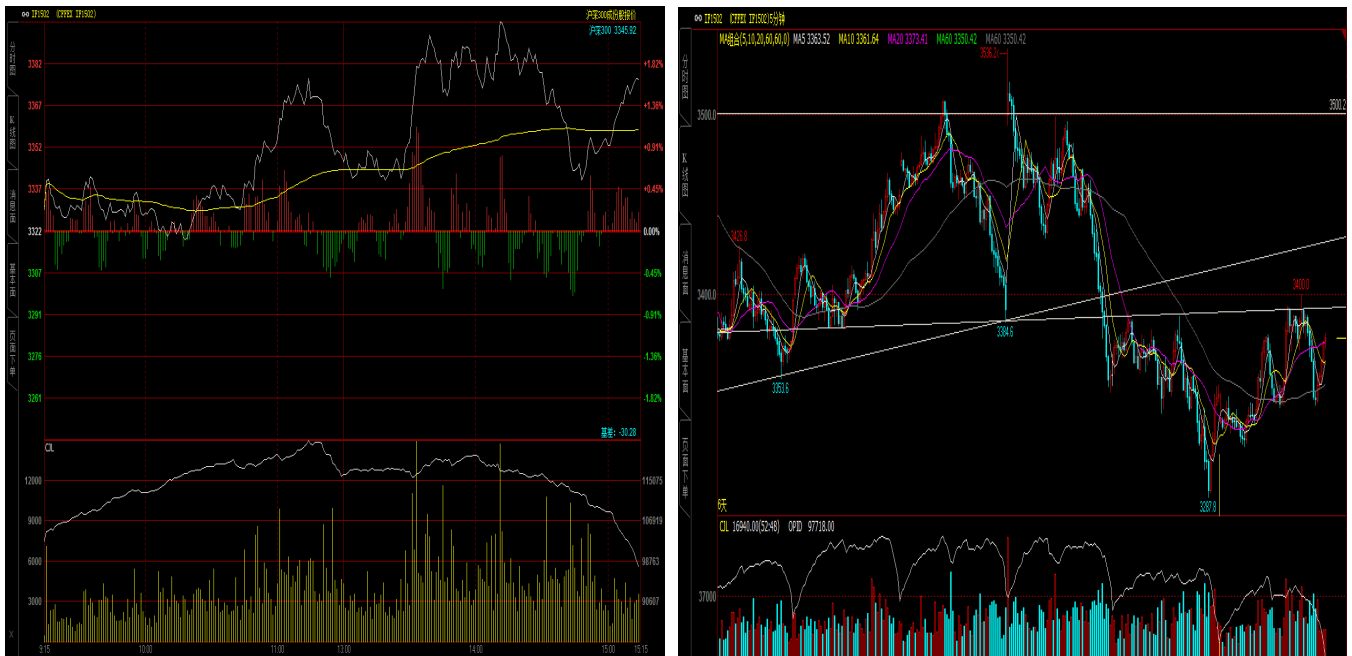
上海通联期货研究发展中心

联系人：傅文浩

联系方式：(021) 68866345\*135

## 股指期货日评

### 一、股指期货指数走势



今天股指期货主力 1502 合约早盘小幅低开于 3329.2 点，期指在短时间横盘之后呈现震荡上行态势，并站上 3350 一线，之前期指基本呈现 3350-3400 的区间震荡，多头虽然多次尝试突破 3400 一线，但都无功而返；与此同时 3350 一线也成为了短期空头难以逾越的点位，尤其尾盘多头依托 3350 一线反弹明显，最终股指期货报收于 3376.2 点，较前一交易日上涨 54.6 点，涨幅 1.64%。现货 300 指数最终报收于 3345.92 点，较前一交易日上涨 33.5 点，涨幅 1.01%。从日 K 线来看整体均线继续维持空头排列，指数再度承压五日均线，但是 KDJ 开始逐渐形成底部金叉，指数连续减仓凸显空头杀跌意愿下降。而从五分钟 K 线来看，短期指数在 3350 一线形成双底格局，如果从更长周期来看，指数似乎正运行在一个头肩底的右肩附近，但无论是 W 底还是头肩底，突破 3400 整数关口是打开上方空间的必要条件，因此短期建议重点关注此点位的争夺。

合约简称	收盘价	涨跌	涨跌幅	成交量	持仓量
沪深 300	3,345.92	33.50	1.01	17235382000	
期指 1502 合约	3376.2	54.6	1.64	1241000	97718

## 二、各行业表现

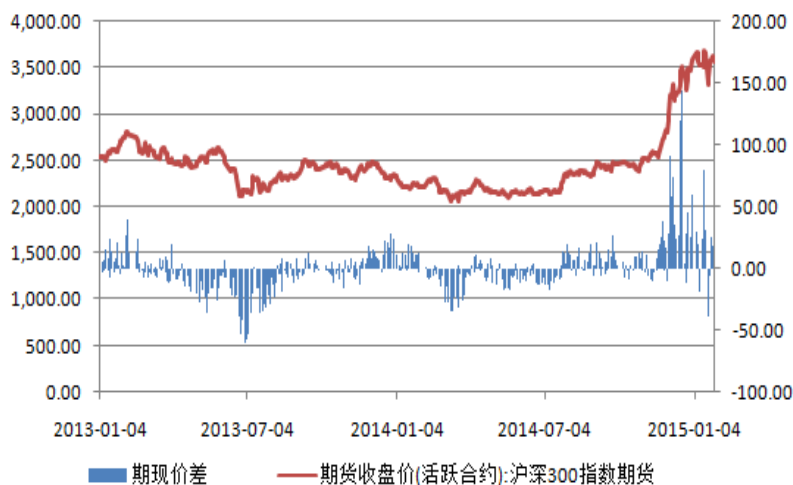
行业	涨跌幅 (%)	收盘指数
非银金融(申万)	3.8300	2,195.2800
食品饮料(申万)	2.1100	5,436.8900
建筑装饰(申万)	1.0700	2,583.1900
银行(申万)	0.8700	2,971.4200
汽车(申万)	0.3300	4,206.1600
电子(申万)	-1.0100	2,193.2700
房地产(申万)	-1.0600	3,886.0500
综合(申万)	-1.4000	2,440.7900
传媒(申万)	-1.4200	1,202.6000
轻工制造(申万)	-1.4400	2,256.7300

表：申万行业指数涨跌前五名

从市场各个板块表现来看，今天非银金融表现抢眼，在 50ETF 期权上市的配合下，今天券商全线上涨，表现强劲。同时前期下跌幅度较大的食品饮料，以及建筑、银行等权重板块今天也位列涨幅前列。跌幅榜方面，轻工制造领跌市场，同时传媒板块也呈现冲高回落态势。房地产板块继续表现疲软，在缺乏炒作题材和资金支持的背景下，短期此板块或将延续弱势震荡。

## 三、股指期货期现价差

	期货价格	现货价格	前一交易日价差	今日期现价差	较前一交易日变化
IF1502	3376.2	3345.92	32.18	30.28	-1.9



虽然今天两点以后股指跳水明显，但是期指尾盘再度呈现上周五收盘前的大幅反弹，使得期货升水迅速上升，截止到收盘期货升水现货 300 指数 30.28 点，较前一交易日下跌 1.9 点。整体股指期货走势继续强于现货指数，短期期指或对现货指数产生一定指引作用。

## 四、结论

上个周末发改委公布了我国 1 月贸易进出口数据，数据显示当前我国内外需消费纷纷大幅回落，整体经济增速继续放缓。疲软的宏观经济对市场影响有限，上证 50ETF 期权今早上市，整体市场成交较为稳定，认沽期

权下跌幅度较大；但与之相反的是今天上涨 50 指数表现抢眼，各权重股纷纷上涨。从各板块表现来看，前期沉寂已久的券商、银行再度领涨市场，市场似乎又回到了之前拉升指数的“二八分化”；同时股指技术面正在逐步由空转多。但我们仍需保持谨慎，毕竟市场整体成交量仍在逐步回落，加之明天是此轮 IPO 抽血影响最大的一天，短期有一举突破 3400 仍有难度。因此，在春节前后我们整体保持**谨慎看多思路**，下方空间或有限，建议轻仓跟随，突破 3400 一线可加仓。

**免责声明：**本报告中的信息均来源于已公开的资料，我公司对这些信息的准确性及完整性不作任何保证，不保证该信息未经任何更新，也不保证本公司做出的任何建议不会发生任何变更。在任何情况下，报告中的信息或所表达的意见并不构成所述品种买卖的出价或询价。本报告版权归通联期货研究发展中心所有。未获得通联期货研究发展中心书面授权，任何人不得对本报告进行任何形式的发布、复制。如引用、刊发，需注明出处为“通联期货发展研究中心”，且不得对本报告进行有悖原意的删节和修改。