

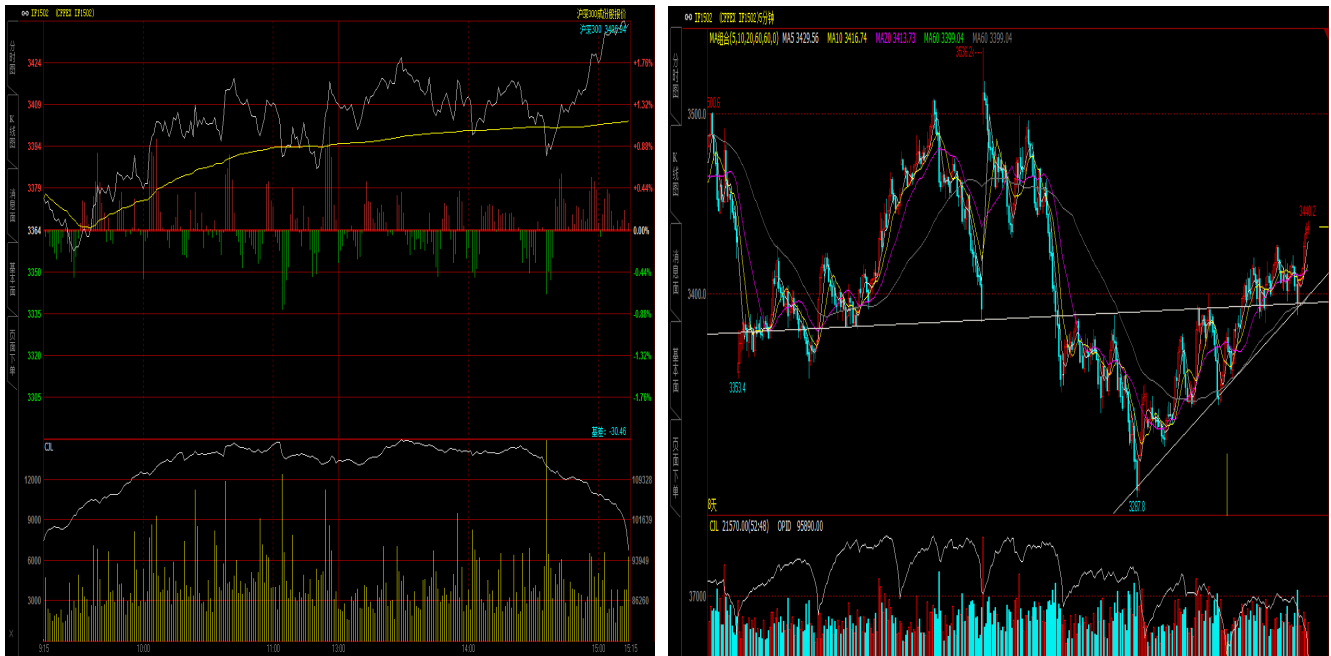
上海通联期货研究发展中心

联系人：傅文浩

联系方式：(021) 68866345*135

股指期货日评

一、股指期货指数走势



今天股指期货主力 1502 合约开盘于 3375.6 点，开盘之后指数呈现震荡上行并站上 3400 整数关口，虽然受到低于预期的宏观经济数据影响指数有所回落，但整体市场人气恢复明显，指数午后延续高位震荡格局，并在尾盘出现大幅拉升局面，并站上十日均线，最终报收于 3437.4 点，较前一交易日上涨 73 点，涨幅 2.17%。现货 300 指数同样表现强劲，指数重新站回 3400 上方，报收于 3406.94 点，上涨 61.02 点，涨幅 1.82%。从日 K 线形态来看今天指数以小阳线报收，指数站上十日均线伴随着五日均线趋平，KDJ 低位呈现金叉，短期指数或仍有上行空间并挑战二十日均线。五分钟 K 线来看今天指数站上 3400 整数关口，期指盘中两次都在此点位获得强劲支撑，3400 一线形成双底局面，尾盘拉升过程中突破颈线 3425 一线，短期上方压力线至少在 3450 一线，预计明天早盘期指仍有上行空间。

合约简称	收盘价	涨跌	涨跌幅	成交量	持仓量
沪深 300	3,406.94	61.02	1.82	15930908800	
期指 1502 合约	3437.4	73	2.17	1263639	95890

二、各行业表现

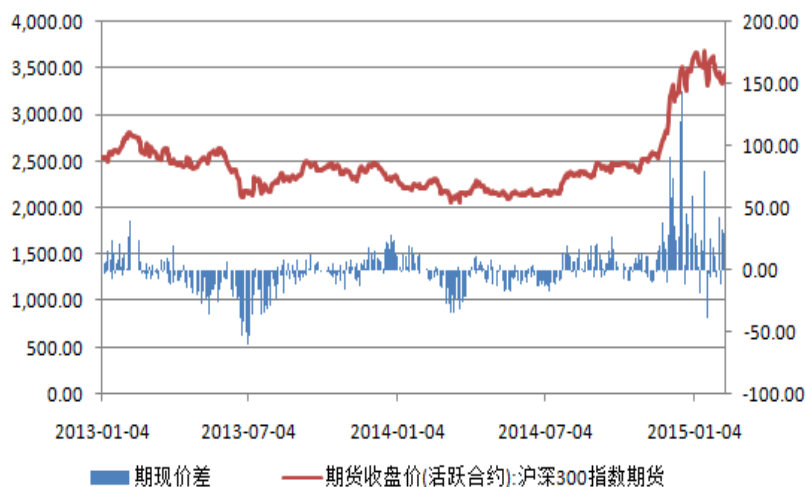
行业	涨跌幅 (%)	收盘指数
计算机(申万)	3.0200	4,293.5900
交通运输(申万)	2.6600	2,597.3600
建筑装饰(申万)	2.1400	2,638.4600
家用电器(申万)	2.0700	3,926.5200
传媒(申万)	2.0300	1,227.0000
医药生物(申万)	0.9500	6,101.0800
休闲服务(申万)	0.7900	4,254.9700
轻工制造(申万)	0.6700	2,271.7700
食品饮料(申万)	0.6600	5,472.9400
农林牧渔(申万)	0.4500	2,332.0200

表：申万行业指数涨跌前五名

从各个板块来看，今天市场个股上涨明显，接近两千一百家个股持平或上涨，市场形成“普涨”格局。从板块来看，计算机板块在短期调整之后今日再度发力上行，同时交通运输、建筑装饰也位列涨幅前列。今天没有下跌的板块，涨幅较小的板块为农林牧渔、食品饮料、轻工制造等防御性板块。

三、股指期货期现价差

	期货价格	现货价格	前一交易日价差	今日期现价差	较前一交易日变化
IF1502	3437.4	3406.94	30.28	30.46	0.18



尾盘的大幅拉升又一次扩大价差，截止到今日收盘股指期货升水现货 300 指数 30.46 点，较昨天小幅扩大 0.18 点。较大的期现价差体现出了投资者对于短期指数的乐观预期；同时我们还要看到 1502 合约和 1503 合约的跨期价差也有近 40 点，可见市场短期乐观情绪较为明显，逐步扩大的价差无疑期指产生明显的提振作用。

四、结论

今天公布了 1 月部分宏观数据，CPI 同比上升 0.8%，创下五年新低；PPI 指数同比下降 4.3%，连续四十多月处于下降趋势中，再加上上周的进出口贸易数据，宏观经济增速下滑非常明显。而市场则在疲软的宏观经济

数据背景下开始对政策宽松赋予更大的预期，今天央行再度逆回购 800 亿元，向市场净投放 450 亿元，连续的净投放似乎也反应出了央行的宽松预期。从当前市场来看，投资者情绪出现好转已非常明显，市场个股呈现“普涨”局面，期指的连续反弹也使得期货远期升水幅度逐步扩大。而且春节前投资者拥有普遍的做多心理也使得短期指数下跌难度上升；再者从技术面来看，今天指数站上并确认 3400 整数关口对于短期行情意义重大，技术面的有空转多也给予投资者更大的信心。因此我们认为宏观经济下滑固然存在，但很难影响短期指数的反弹趋势，预计明天指数或向 3550 及二十日均线发起冲击，建议维持谨慎多头思路，下方严格做好止损。

免责声明：本报告中的信息均来源于已公开的资料，我公司对这些信息的准确性及完整性不作任何保证，不保证该信息未经任何更新，也不保证本公司做出的任何建议不会发生任何变更。在任何情况下，报告中的信息或所表达的意见并不构成所述品种买卖的出价或询价。本报告版权归通联期货研究发展中心所有。未获得通联期货研究发展中心书面授权，任何人不得对本报告进行任何形式的发布、复制。如引用、刊发，需注明出处为“通联期货发展研究中心”，且不得对本报告进行有悖原意的删节和修改。